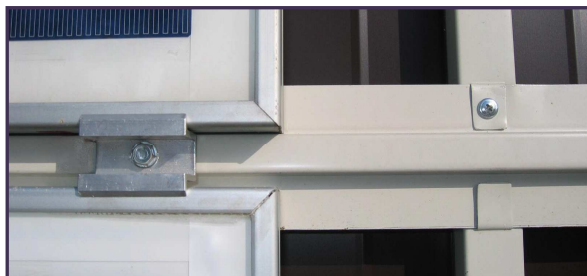


## struttura portafotovoltaico



### STRUTTURA METALLICA PORTAFOTOVOLTAICO A PASSO VARIABILE DA MONTARE SOPRA I PANNELLI GLARYTERM - UNITERM - TEMATERM - UNITEMA

- Passo variabile in funzione del Pannello Fotovoltaico.
- Facilità di posa sia della struttura che del Pannello Fotovoltaico.
- Possibilità di posare i Pannelli Fotovoltaici anche a distanza di tempo rispetto alla copertura.
- Indipendenza dei fissaggi del Pannello Fotovoltaico dalla copertura.
- Totale impermeabilità della copertura e ottimo isolamento garantiti dai pannelli Uniterm-Glaryterm-Unitema-Tematerm.
- Possibilità di integrare i Pannelli Fotovoltaici con qualsiasi tipo di copertura (coppi, lamiere, ecc.)
- Maggiore resa dei Pannelli Fotovoltaici grazie alla naturale ventilazione che si crea tra le greche del pannello Uniterm-Glaryterm-Unitema-Tematerm.
- Maggiore portata dei Pannelli Fotovoltaici, appoggiano (ogni 18/20 cm.) su tutte le greche dei pannelli di copertura.